



RTI Mühendislik

İnşaat, Tesisat, Gıda San. ve Tic. Ltd. Şti.



Şirketimiz 2007 yılında kurulmuş olup Refrakter Yapılar (fırınlr), Yakma Sistemleri (Fuel-Oil, LPG, LNG, Doğal Gaz), Otomasyon ve Çelik Konstrüksiyon konularındaki yirmi yıllık bilgi birikimini Endüstriyel Tesislerin ihtiyaçlarını karşılamak amacı ile kullanmaktadır.

Müşterilerimizin istek ve kullanım kriterleri dikkate alınarak komple çözüm önerilerinin sunulması, hazırlanan projelerin uygulanması ve sürekli takibi temel hedeflerimiz arasındadır.

Projelerin hazırlanması ve uygulamalarda konu ile ilgili ulusal ve uluslararası standartlar (teknik emniyet vb.) dikkate alınarak sistemler oluşturulur.

R.T.I. Mühendislik ISO 9001:2000 Kalite Yönetim Sistemine sahiptir ve tüm hizmetlerini ISO 9001 güvencesi ile sunmaktadır.



Our company was founded in 2007 and uses its information accumulation about Refractor Structures (furnaces), Burning Systems (Fuel oil, LPG, LNG, and Natural Gas), Automation and steel construction to meet the needs of its Industrial Facilities.

With taking into consideration the requests and usage criteria of our customers presenting complete solution proposals, application of prepared projects and continuous follow-up are among our basic targets.

In Project preparation and applications systems are formed by taking into consideration the national and international standards (technical security etc.).

R.T.I. Engineering has ISO 9001:2000 Quality Management System and presents all its services under ISO 9001 guaranty.





IRON AND STEEL SECTOR

1-ROLLINGMILL BILLET ANNEALING FURNACES;

A- WALKING BEAM B- PUSHER TYPE

2-HEAT TREATMENT FURNACES

- WIRE COVERING AND ALUMINIUM SECTOR
- GALVANIZATION AND ALUMINIUM CASTING
- GLASS, SERAMIC AND REFRACTOR SECTOR

1-GLASS MELTING FURNACES

2-SERAMIC AND REFRACTOR ANNEALING FURNACES

- CONSULTANCY SERVICES FOR THE INDICATED SECTORS
- SUPERVISION FOR THE PROJECTS TO BE MADE OR ARE BEING MADE



DEMİR ÇELİK SEKTÖRÜ

1-HADDEHANE

KÜTÜK TAV FIRINLARI;

A-Yürüyen tabanlı

B- İtmeli

2-ISIL İŞLEM FIRINLARI

- Tel Kaplama ve Alüminyum Sektörü
- Galvaniz ve Alüminyum Döküm
- Cam, Seramik ve Refrakter Sektörü

1- Cam Ergitme Fırınları

2- Seramik ve Refrakter Tav Fırınları

- Belirtilen Sektörler için Müşavirlik Hizmetleri
- Yapılacak veya yapılmakta olan Projeler için Kontrollük



KÜTÜK TAV FIRINI-AMI



Kapasite ve kullanım kriterleri dikkate alınarak;

- Fırın boyutlarının tespiti,
- Yakma sisteminin seçimi,
- Yakma sistemi otomasyonu,
- Refrakter yapının dizaynı ve yapımı,
- Çelik konstrüksiyonun dizaynı ve yapımı,
- Atrampaj ve işletmeye alma tarafımızca yapılmaktadır.



By taking into consideration capacity and usage criteria;

- Determination of furnace dimensions,
- Selection of burning system,
- Automation of Burning system,
- Design and production of refractor structure,
- Steel construction design and production, atrampaj and taking into process are made by us.



Refrakter yapılar konusundaki bilgi birikimini üstlendiği projelerde değerlendiren firmamız, fırın refrakter yapısını uzun süreli çalışmaya uygun, deformasyona uğramadan ve ısı kayıplarının zamana bağlı olarak artmasını önleyecek şekilde dizayn etmekte, fırın ve refrakter yapıya en uygun ön ısıtma işlemini gerçekleştirmektedir.

Firmamız yapımını üstlendiği projelerde fırın ön ısıtma ve devreye alma işlemini kendisi üstlenmektedir.

Bilindiği gibi fırın ömrünün % 20 si uygun olmayan ön ısıtma ve devreye alma koşullarından kaynaklanan hatalar nedeni ile kaybedilebilmektedir.



Our company which uses its knowledge accumulation in projects it overtakes designs its furnace refractor structure appropriate to working for a long time, without being subject to deformation and in a manner to prevent heat loss depending on time and performs the most appropriate pre-heating process to refractor structure.

Our company undertakes furnace pre-heating and start-up procedures by itself.

As it is known 20 % furnace life is lost because of errors stemming from inappropriate pre-heating and start-up conditions.





Bugüne kadar yapılan uygulamalarda; • Ürün kalitesinde artış • Kapasite kullanımında artış • Fırında istenilen sıcaklık bölgelerinin ürüne göre kısa sürede değiştirilebilmesi • % 30'a varan yakıt tasarrufu • Yakma sistemi kaynaklı ürün kayıplarında azalma tespit edilen hususlardır.



Implementation which was done till today; as follows;

- Increase of product quality
- Increase of using capacity
- Required temperature part of furnace can be change in a short time according to products which want to produce
- 30 % save from fuel
- Decrease of product lost which occur because of fuel system





Proje önerileri; Müşteri beklentileri, kapasite, üretilmesi planlanan ürünler ve otomasyon şekli dikkate alınarak bir bütün olarak hazırlanmaktadır.

Firmamızın alt yapısındaki bilgi birikimi ve bunun verdiği destek en son teknolojiyi proje çözümlerinde uygulama yeteneğimizi arttırmaktadır.

Firmamız hazırladığı projeler ve yaptığı tüm yakma sistemi uygulamalarında konusu ile ilgili uluslararası standartlara uygun çözümler sunmaktadır.



Projects proposals are prepared as whole by taking into consideration the customer expectations, capacity, the products to be produced and automation type.

Information accumulation in the infrastructure of our company and its support increases our ability to apply the state-of-the-art technology in Project solutions.

Our company presents solutions appropriate to international standards about its subjects in the projects it prepared and all the burning system applications it produced.

ISIL İŞLEM

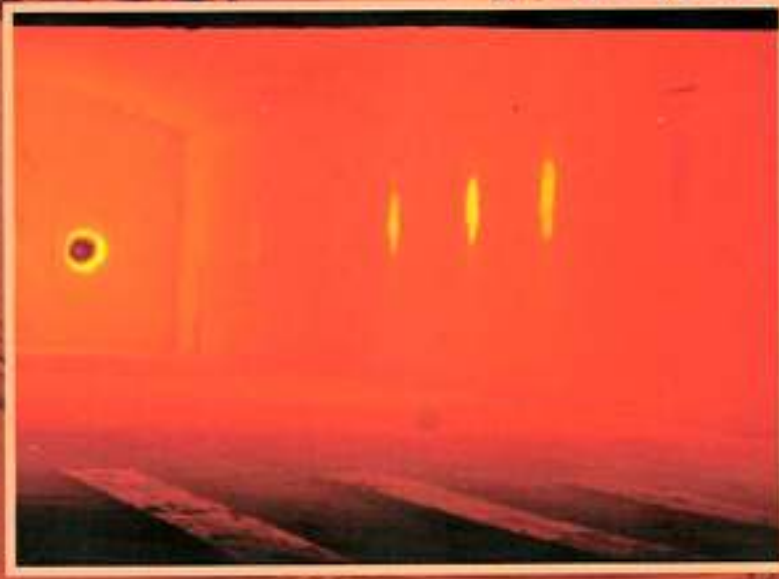


Yapılacak işin niteliğine göre dizayn edilen fırınlarımız gazlı ve elektrikli olarak üretilmektedir.



Our furnace can be produced with natural gas or with electricity according to job which is done.





www.rti-muhendislik.com

İletişim / Contact Us

Adres / Address

Sırapapılar Mah. 1583 Sokak

No: 23 Ata İş Merkezi Zemin Kat DENİZLİ / TÜRKİYE

Telefon / Phone

+90 258 263 73 22 Fax: +90 258 263 56 22

E-Posta / E-mail

rti@rti-muhendislik.com